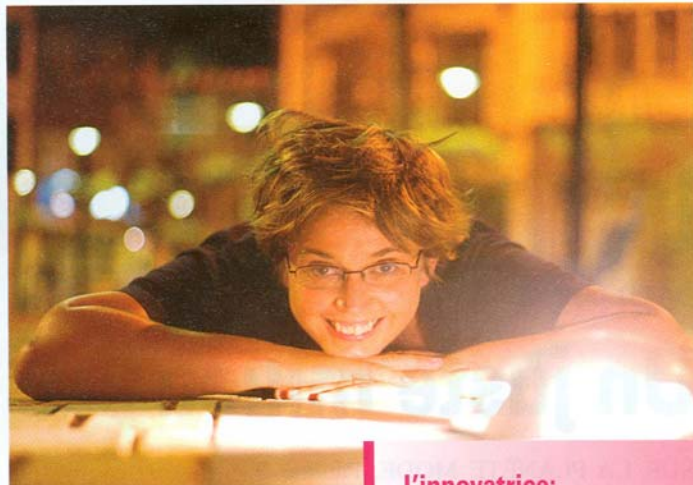


# Penser la lumière dans toutes ses dimensions

L'ÉCLAIRAGE EST le parent pauvre de l'architecture. Si les architectes soignent généralement la vision de jour du bâtiment, ils font généralement l'impasse sur sa visibilité une fois la nuit tombée. Pour Barbara Hediger, qui affiche une expérience de 15 ans dans l'éclairage d'abord en tant que commerciale, ensuite en tant que consultante, cette conception est réductrice. Selon elle, l'éclairage d'un bâtiment doit être étudié en amont de sa conception. A cet égard, la consultante aime citer l'image de l'iceberg où la partie immergée représente toute la réflexion qui précède la mise en place de l'éclairage. Et la partie émergée, sa réalisation concrète. En outre, il a été prouvé que la lumière peut influencer le comportement humain et donc sa rentabilité dans toutes les activités professionnelles. Barbara Hediger a pu l'expérimenter récemment à l'occasion d'un chantier sur le site du call center N-Allo, établi sur le site de l'aéroport de Gosselies: *«En recourant à des lampes à iodure métallique qui donnent un éclairage bleuté, on a constaté que le personnel de nuit qui travaille sur ordinateur a préféré travailler sous cet éclairage plutôt que sous les néons»*, relève Barbara Hediger. Dans ce contexte, l'offre innovante de Barbara Hediger tombe à point nommé. L'ensemble de la mission du bureau Hediger se base sur une étude d'idées de plan-lumière et intervient très en amont de l'avant-projet définitif. *«Mon intervention se profile parfaitement dans le travail réalisé par les architectes, les ingénieurs, les paysagistes et les électriciens»*, souligne Barbara Hediger. Au service d'études proposé par le bureau Hediger s'ajoute une assistance sur chantier et la possibilité, pour le donneur d'ordre, de toujours procéder à un échange de vue tout au long de la réalisation du



projet. L'intervention d'Hediger est également marquée par l'indépendance. Lorsqu'elle aborde un projet, Barbara Hediger le fait sans a priori et en totale indépendance. C'est l'étude du cas présenté par le client qui dicte le choix du matériel et de la solution technique mise en œuvre, et pas le contraire. **PME** – **J.D.**

<http://www.hediger.be>

**L'innovatrice:**  
Barbara Hediger

**Le produit:**  
Consultance en éclairage

**L'année de la création:**  
Fin 2004

**Le nombre  
de collaborateurs:**  
2

**Le siège social:**  
Tamines